

PRIVATE FÆLLESVEJE I FOKUS

Nu har du muligheden for at få svar på dine spørgsmål om, hvad du skal og kan gøre som grundejer og grundejerforening på en privat fællesvej – og hvad kommunen tager sig af.

Kom til lancering af håndbogen "Vejledning om Private Fællesveje". Bliv klogere på håndbogens indhold og kom i direkte dialog med fagfolk fra Københavns Kommune.

D. 29/10, kl. 19-22
"Loftet", Øresundsvej 6, 2300

For alle beboere og foreninger i
Amager Vest og Amager Øst,
som har private fællesveje.

Tilmelding til: info@aodelu.dk
senest den 22. oktober 2015.

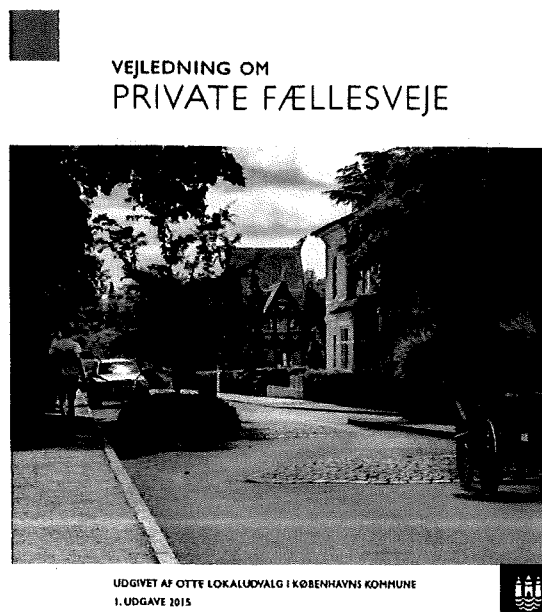
Til Jer med privat fællesvej

Nu har du muligheden for at få svar på dine spørgsmål om, hvad du skal og kan gøre som grundejer på en privat fællesvej – og hvad kommunen tager sig af. 'Vejledning om private fællesveje' giver svar på ofte stillede spørgsmål og kommer med inspiration til projekter, som grundejere kan sætte i gang. Vejledningen samler erfaringer fra lokale grundejerfællesskaber, der har kendskab til konkrete sager og udfordringer som grundejere på private fællesveje kan stå overfor.

Vi har udsendt ét eksemplar af vejledningen til alle de boligforeninger med privat fællesvej på Amager (Københavns Kommune). 'Vejledning om private fællesveje' kan derudover hentes online via adressen <http://ipaper.ipapercms.dk/KoebenhavnsKommune/OKF/LokaludvalgVejledning/>

Vejledningen kan blandt andet give svar på spørgsmål om:

- forpligtelser for grundejere på private fællesveje,
- fordelene ved at have et vejlav eller grundejerfællesskab,
- hvordan man starter et vejlav eller grundejerfællesskab,
- vedtægter, økonomi og tinglysninger,
- hvordan vejen skal vedligeholdes,
- hvordan man kan lave ændringer på vejen,
- trafik og parkering,
- grønne vej og klimatilpasning,
- og rekreative oplevelser og fællesskaber.



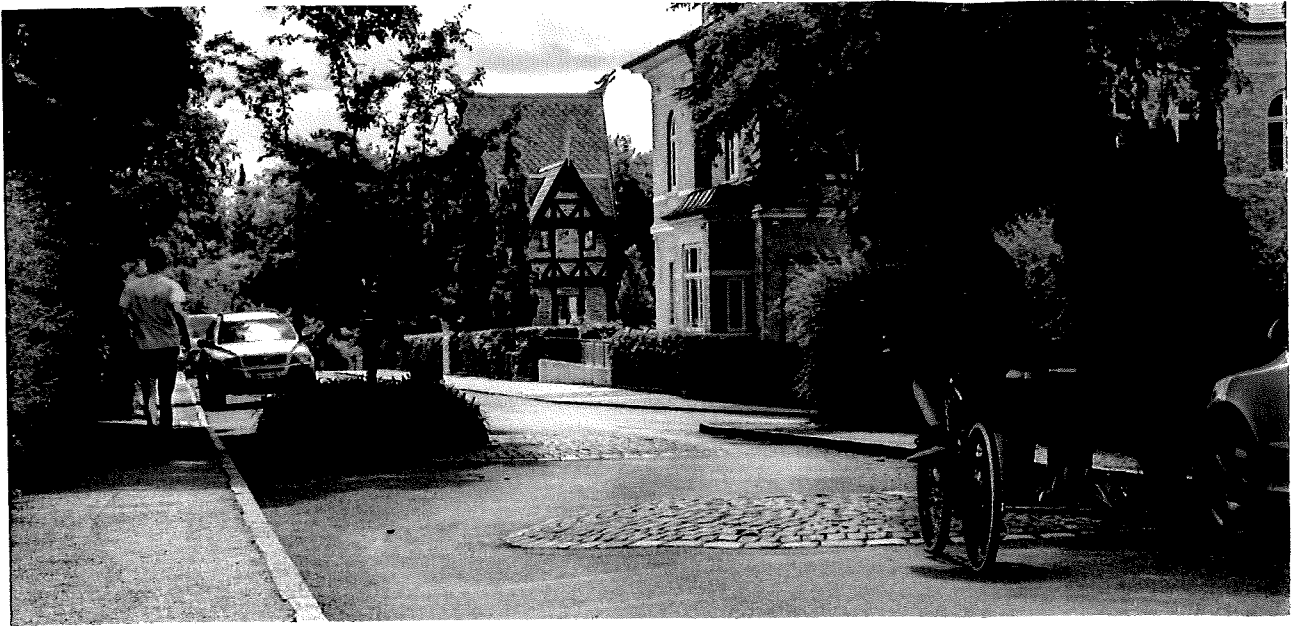
De private fællesveje findes i overvejende grad i yderområderne i kommunen, altså i villakvartererne. Dog findes der enkelte veje i brokvarterne, som er private fællesveje. Denne vejledning omfatter begge typer af private fællesveje.

Vi håber, med denne vejledning, dels at give et værktøj, som kan bruges af allerede eksisterende vejlav og af de enkelte grundejere ved varetagelsen af de opgaver og muligheder, der følger med at bo på en privat fællesvej, dels at inspirere til dannelse af vejlav, hvor denne organisationsform endnu ikke eksisterer.

God fornøjelse!

Amager Vest Lokaludvalg
Amager Øst Lokaludvalg

Private fællesveje i fokus



KOM TIL LANCERING AF HÅNDBOGEN "VEJLEDNING OM PRIVATE FÆLLESVEJE"

Bliv klogere på håndbogens indhold og kom i direkte dialog med fagfolk fra Københavns Kommune om de temaer og problemstillinger, som er særligt relevante for netop dig og din forening.

Tid: 29. oktober kl. 19-22

Sted: "Loftet", Øresundsvej 4, 2300 København S

Hvem: Alle beboere og foreninger i Amager Vest og Amager Øst, som har private fællesveje. Send gerne denne invitation videre til alle det kan have relevans for.

Tilmelding til: info@aoelu.dk Senest den 22. oktober 2015. I forbindelse med din tilmelding bedes du anføre hvilke to af følgende temaer du har særlig interesse i:

1. Indretning og vedligehold af vejen
2. Trafik og parkering
3. Klimatilpasning og grøn vej

Program:

- Velkomst og oplæg om vejledningen og private fællesveje
- Drøftelser og erfaringsudveksling i temagrupperne
- Opsamling

Arrangeret af Amager Vest Lokaludvalg, Amager Øst Lokaludvalg, Miljøpunkt Amager og Sundbyernes Grundejerfællesskab – i samarbejde med Teknik- og Miljøforvaltningen i Københavns Kommune.

MILJØPUNKT



AMAGER



AMAGER VEST
LOKALUDVALG

SGF

Sundbyernes Grundejerfællesskab

